

# REACHING VULNERABLE POPULATIONS DURING THE COVID-19 BELGIAN VACCINATION CAMPAIGN

ECDC WEBINAR 23 June 2021

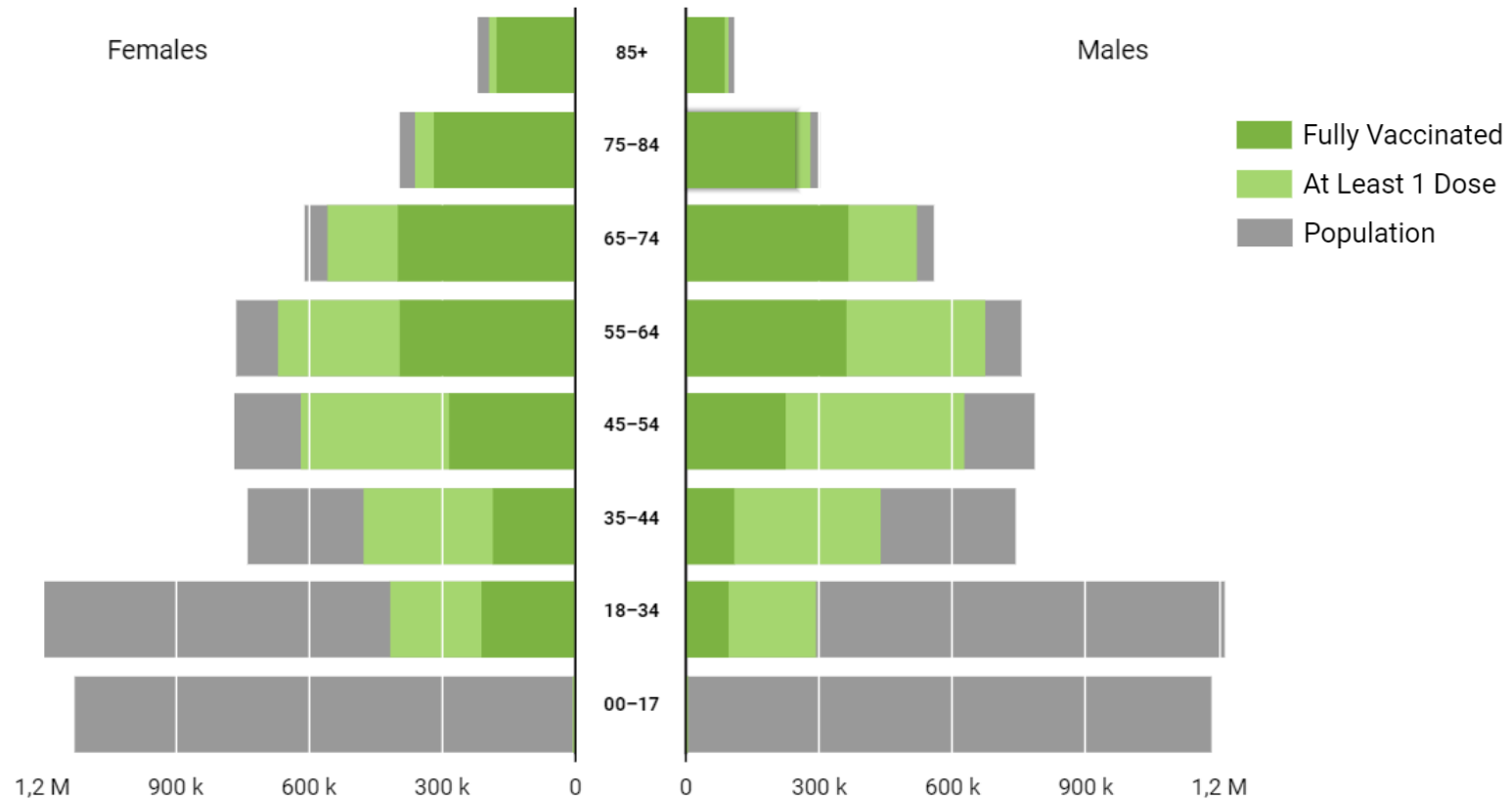
*Best practices on increasing COVID-19 vaccination uptake in vulnerable populations  
that will be hosted by ECDC on 23 June 2021*

Chloé Wyndham-Thomas ([chloe.Wyndham-Thomas@sciensano.be](mailto:chloe.Wyndham-Thomas@sciensano.be))

Jeroen Van Den Brandt ([jeroen.vandenbrandt@vlaanderen.be](mailto:jeroen.vandenbrandt@vlaanderen.be))

# Belgium: Vaccination Campaign

At Least 1 Dose			Fully Vaccinated		
People Vaccinated	18+ Coverage*	Total Coverage	People Vaccinated	18+ Coverage*	Total Coverage
6 269 902	68,6 %	54,4 %	3 504 854	38,0 %	30,4 %



# Belgium: Vaccination Campaign

Monitoring: [LINK-VACC project](https://www.sciensano.be/en/projects/linking-registers-covid-19-vaccine-surveillance) <https://www.sciensano.be/en/projects/linking-registers-covid-19-vaccine-surveillance>



**Vaccine e-registry**  
"Vaccinnet+"

- Vaccine uptake/coverage



**COVID-19 Test results**  
(PCR, Rapid Ag, Sequencing, Prescription...)

- Breakthrough cases
- Variant surveillance
- Vaccine effectiveness



**COVID-19 Hospitalized cases**  
(Clinic Surveillance Hospitalized cases, 65% coverage)



**Healthcare worker registry**  
(CoBRHA)

- Vaccine coverage priority groups
- Socio-economic indicators



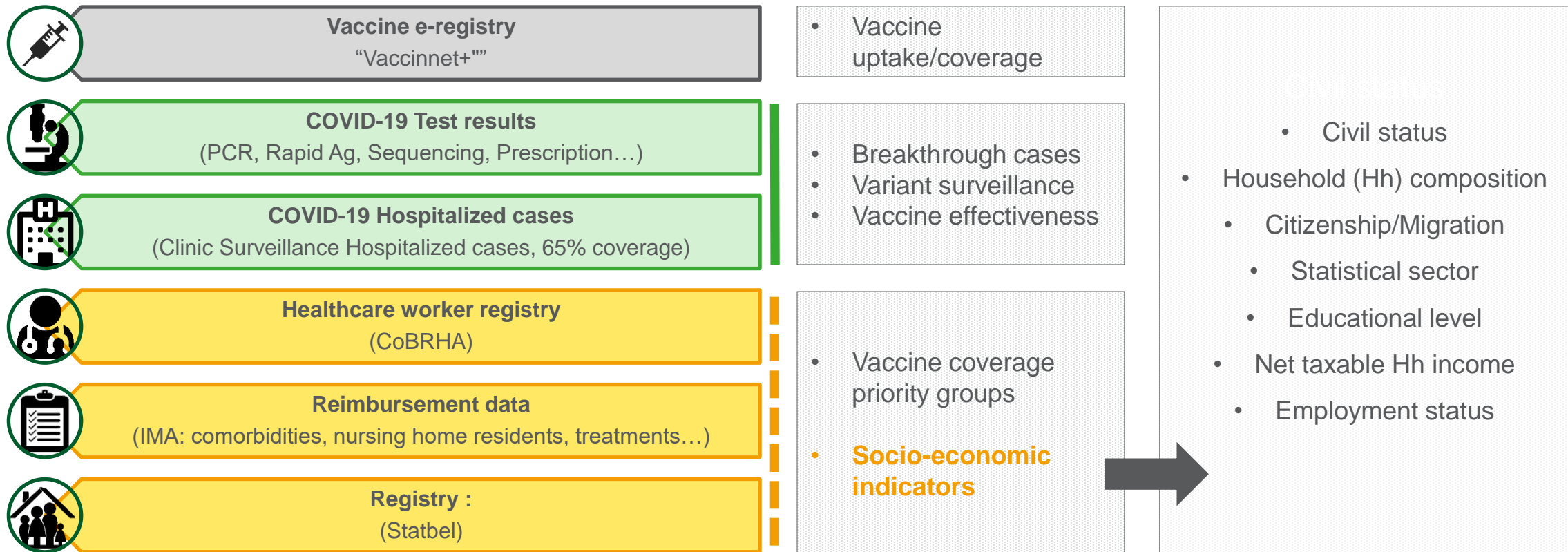
**Reimbursement data**  
(IMA: comorbidities, nursing home residents, treatments...)



**Registry :**  
(Statbel)

# Belgium: Vaccination Campaign

Monitoring: LINK-VACC project <https://www.sciensano.be/en/projects/linking-registers-covid-19-vaccine-surveillance>



# Walloon Region

*All persons in Wallonia must have access to vaccination*

## 📍 Target vulnerable population :

- Migrants with or without papers (incl. transmigrants)
- Homeless people
- Sex workers
- People with mental health problems or addiction



## 📍 Data :

- Campaign ongoing but about 600 people per week for the last three weeks

# Walloon Region

## 📍 Communication?

- Webinars for specialized actors (N-PO, community-based organizations etc ) + tools on [www.jemevaccine.be](http://www.jemevaccine.be) : Proxivax (flyers, videos, posters, etc.) → Translation into 10-12 languages
- Translators accompanying vaccinators on the field (migrants, sex workers)

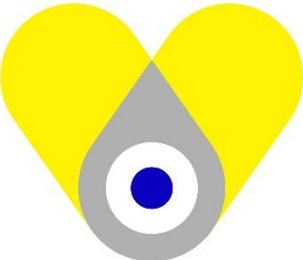
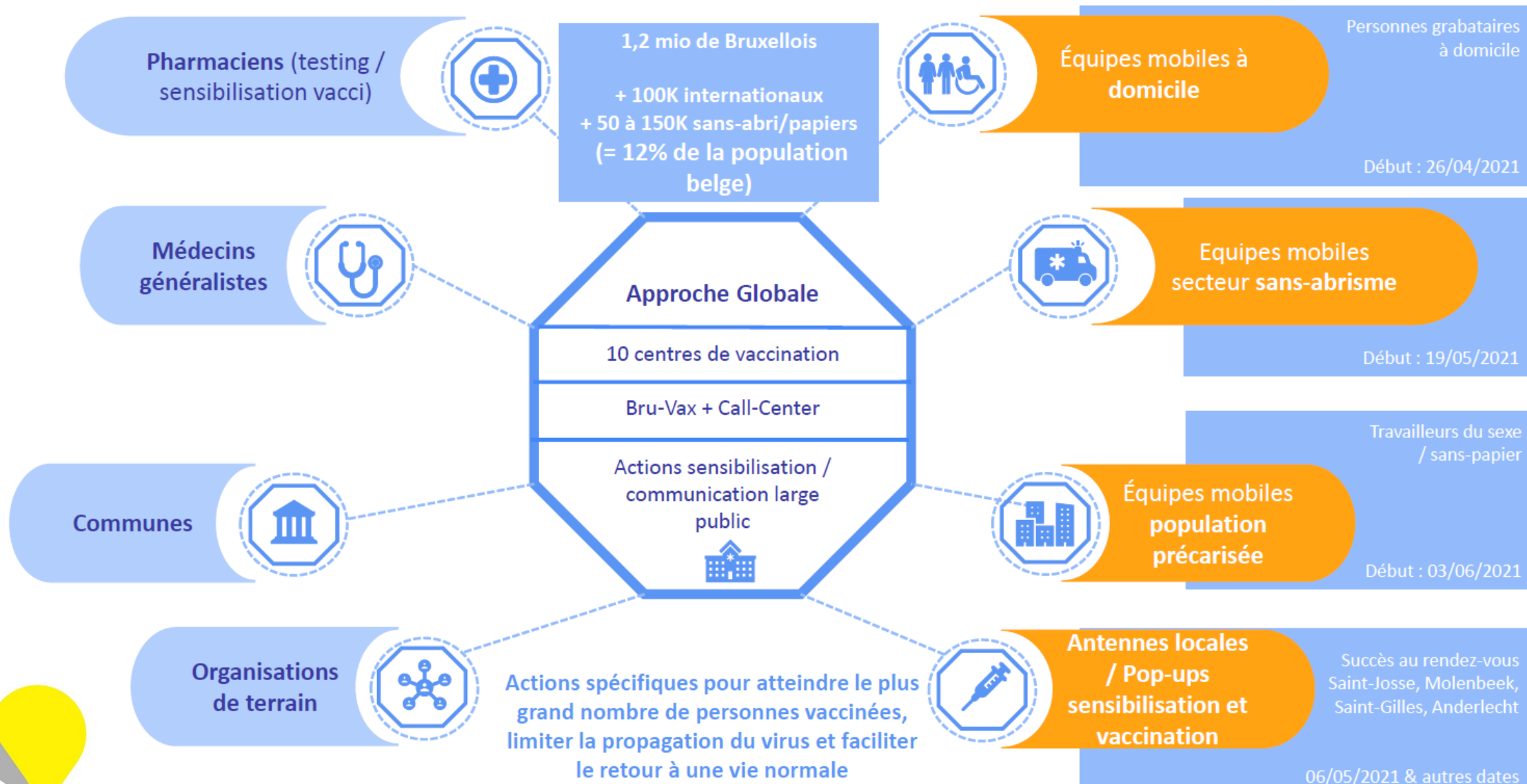
## 📍 Awareness, information and local initiatives?

- Coordination by the ‘social relays’ (= coordinators at provincial level, knowledge of local social actors)
- Financial support to the “*Federation des maisons médicales*”: identification of territories not covered → action
- Support to municipalities (1.5 m°): accompaniment, transport to Vaccine Centers (in addition to free transport)
- Involvement of specialized actors for appointment taking support
- Use of proximity field actors to raise awareness (pharmacists, social actors, socio-professional integration)
- Mobilization of health promotion actors in the framework of funding dedicated to concerted strategies COVID

## 📍 Where ?

- Mobile vaccination in situ
- Vaccination in vaccination centers, according to adapted timetables with support from specialized associations

# LEAVING NO ONE BEHIND : MULTIPLICATION DES ACTIONS SPÉCIFIQUES



**M. Noureddine Smaili**  
Vice-voorzitter van het Executief van de  
Moslims van België



de ramadan er is voor mensen die  
gezond zijn,

Informations sur la vaccination COVID-19

Je me vaccine.be

**Vous me manquez. Vous vous faites vacciner pour qu'on puisse se revoir bientôt ?**



COMMISSION COMMUNAUTAIRE COMMUNE  
GEMEENSCHAPPELIJKE BESTUURSGEMEENSCHAPPEL  
Commission Communautaire Commune  
Rue Belliard 71, boîte 1  
1040 Bruxelles

[www.coronavirus.brussels](http://www.coronavirus.brussels)

عزري:

نرحب بكم في هذه الدعوة للحصول على اللقاح المضاد لفيروس كورونا (COVID-19). حرص على الاحتفاظ بهاء الرحلة منذ ابداء كل المعلومات العملية المهمة بشأن اللقاح الخاص بكم. الحصول على اللقاح الطارىء ومجانى تماماً.

أين يمكنكم الحصول على اللقاح؟

يمكنكم الحصول على اللقاح في أحد مراكز التطعيم (التلقيح) بمنطقة بروكسل، المقترحة في قائمة التواجد. جميع مراكز التطعيم (التلقيح) في بروكسل متوفرة بما في ذلك التطعيم على الأشخاص ذوي القدرة المحدودة على الحركة. يوجد هناك أشخاص يحتاجون مساعدة من أفراد أسرهم أو زملائهم لتقديمهم إلى مركز التطعيم.

ما هو الوقت الذي يمكنكم فيه الحصول على اللقاح؟

يمكنكم الحصول على اللقاح في الوقت الذي تختارون، عن طريق حجز موعد للحصول على اللقاح. نظراً لأنه لا يمكن تزويدهم حالياً للحصول على اللقاح، فمن الأفضل القيام بذلك في أقرب وقت ممكن. يمكن تحديد موعد تلقي اللقاح بعدة طرق مختلفة. اقرأ التعليمات.

لتحديد موعد: [www.vaccinocovid.brussels](http://www.vaccinocovid.brussels) لمزيد من المعلومات على اللقاح.

كيف يمكنكم الحصول على اللقاح؟

لنما يمكنكم الحصول على اللقاح الإلكتروني، سيطلب منكم إدخال الرقم الوطني البلجيكي الخاص بكم، الموجود على بطاقة الهوية الخاصة بكم، رقم التعريف الشخصي، وانا دونكن ايده رقم وطني شخصي، فيمكنكم القيام بذلك أيضاً بزيارة المركز الوطني البلجيكي لتسجيل في أسماء الرضخ لشبان 855 number.

- يمكنكم اللقاح الخاص بكم من مرشحين يتم اختيارها في موعدهم الخاصين.
- كذا في الحالة التي يختار تاريخ موعد اللقاح، وبعد اختيار التاريخ موعد اللقاح، سيتم اقتراح تاريخ موعد اللقاح الخاص بكم، من الميعاد أن تكون أكثر من 14 يوماً قبل الموعد على اللقاح.
- إذا لم تكن من المرشحين على تاريخ الموعد، فسيتم اقتراح موعد اللقاح (تلقح) آخر أو الموعد مرة أخرى لاحقاً.
- إذا لم يكن التاريخ المقترح لموعدكم اللقاح مناسباً لكم، فسيتم تحديد موعد آخر. الموعد، والتاريخ، والوقت، سيتم تحديدهم، في وقت لاحقاً.

1. في رحلة التلقيح التي تقامها عبر البريد الإلكتروني، سيتم إرسال موعدكم من خلال بريدكم، وبعد ذلك، حدد موعداً جديداً.

2. يمكنكم أيضاً تغيير موعدكم من خلال الاتصال على الرقم 02/234 19 19.

experts kregen snel veel geld om het vaccin te maken.

**Wakati gani nitapata chanjo ?**

- 2021
- 01 Januari :**
    - ✓ Wakazi na watumishi wa vituo vya afya ya makao
    - ✓ Watumishi wa sekta ya afya (daktari, wauguzi,...) wa hospitali.
  - 02 Februari :**
    - ✓ Watumishi wa sekta ya afya wanao husika na matibabu ya msingi (daktari wa jamaa, wafamasia,...)
    - ✓ Vituo vya afya ya umma ( sekta ya usaidiaji kwa watu wenye ulemavu,...) na watu wanao tumika hospitalini.
  - 03 Machi :**
    - ✓ Watu wa umri ya miaka sitini na tano au zaidi.
    - ✓ Watu ambao wanakua katika hatari kumbwa kulingana na afya yao.
  - 04 Aprili :**
    - ✓ Watu wanaotumika kazi za muhimu sana
  - 06 Tangu juni :**
    - ✓ Mtu yeyote yule ambaye ana zaidi ya umri wa miaka kumi na nane.

Kalenda hii inaweza badilika. Kwa ratiba ya hivi karibuni, ni heri uchunguze tovuti [www.info-coronavirus.be](http://www.info-coronavirus.be)

**Nitajua je au namna gani nitajua wakati nitakapo chanjwa ?**

- Utapokea aliko kupitia kibarua, ujumbe mfupi na / au pepe. Auna chochote cha kufanya kibinafsi kuusu aliko.
- Unajiorodhesha kupitia teknolojia ya kompyuta au kupitia simu.
- Katika miji zingine, unaweza changua tarehe yako ya kupata chanjo au ya kujichanjisha. Miji zingine zinakutolea pendekezo ya tarehe mbili. Tarehe hizo haziambatane na mpango wako ? Kwa hiyo, unaweza changua tarehe ingine.



**Ni wapi ambapo naweza kujichanjisha ?**

- Katika kituo cha chanjo.
- Na chanjo hii ni ya gharama ngapi ? (au chanjo hii inauzishwa ngapi ?)**
- Chanjo inatolewa bure ( bila gharama yoyote)

**Kwa taarifa zaidi, fungua ?**  
[www.info-coronavirus.be/](http://www.info-coronavirus.be/)  
[www.laatjevaccineren.be](http://www.laatjevaccineren.be)  
[www.covid.aviq.be/fr/vaccination](http://www.covid.aviq.be/fr/vaccination)  
[www.coronavirus.brussels/vaccination-menu/](http://www.coronavirus.brussels/vaccination-menu/)

**Même vacciné.e :**  
Les gestes protecteurs restent actuellement de mise

Lavez-vous régulièrement et soigneusement les mains à l'eau et au savon. Comptez entre 40 et 60 secondes par lavage.

Toussez ou éternuez dans un mouchoir en papier ou dans un pli de votre coude.

Utilisez des mouchoirs en papier et jetez-les dès première utilisation dans une poubelle fermée.

Portez un masque quand la distance physique est en dessous de 1,5 mètre.

Ne quittez pas votre maison si vous êtes malade ou si vous avez eu un contact à haut risque.

Évitez les poignées de main.

Évitez les contacts rapprochés.

**Pour plus d'infos coronavirus.brussels**

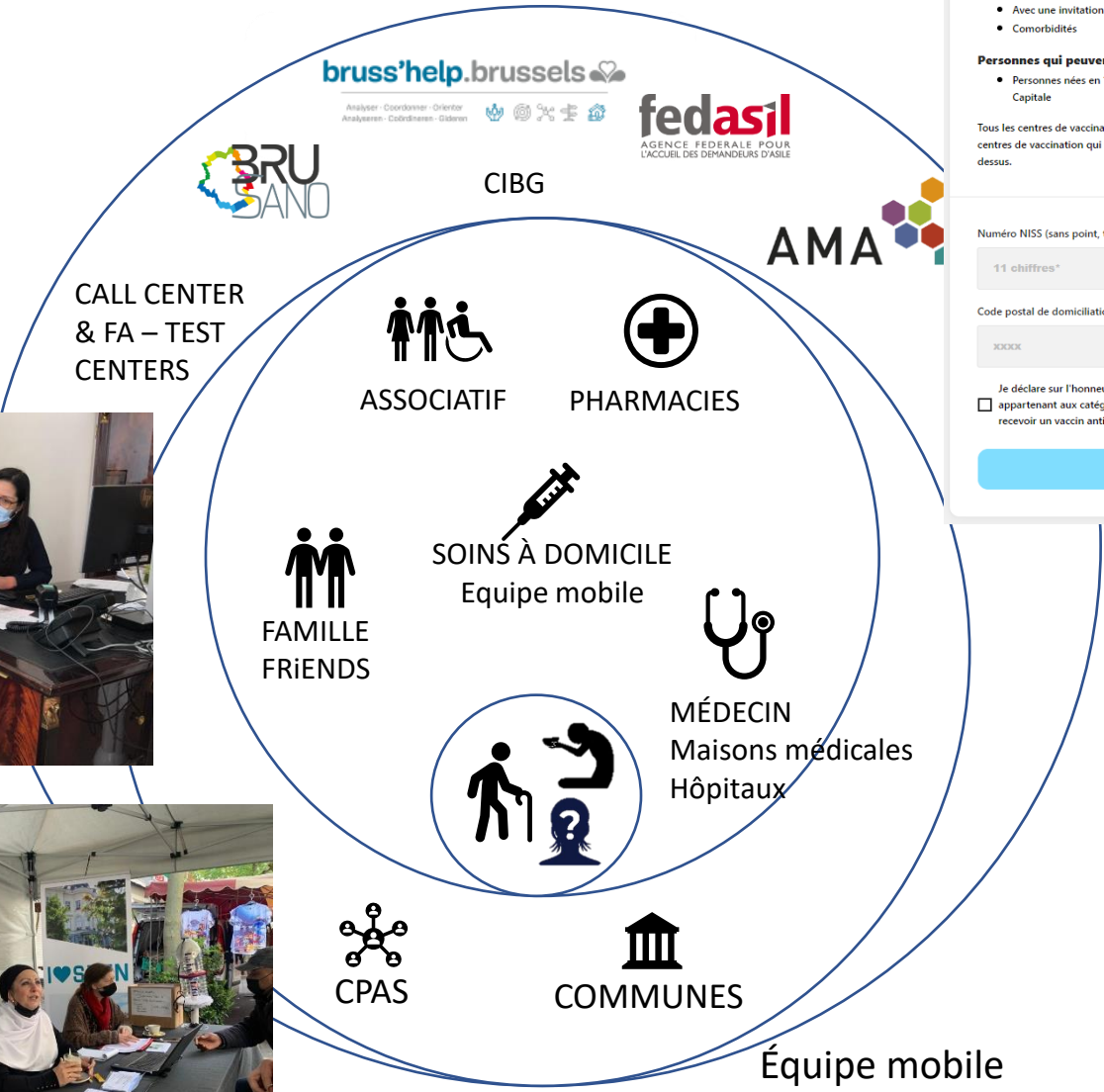
**Wende jichanjisha !**



# APPROCHE DÉCENTRALISÉE : EXEMPLES



Points info  
Points inscription  
Antennes vacci



## Inscription dans BRUVAX

- Personnes actuelles qui peuvent prendre rendez-vous:**
- Personnes nées en 1965 ou avant, domiciliées dans la Région de Bruxelles Capitale
  - Avec une invitation de vaccination
  - Comorbidités
- Personnes qui peuvent s'inscrire sur la liste d'attente:**
- Personnes nées en 1970 ou avant, domiciliées dans la Région de Bruxelles Capitale

Tous les centres de vaccination peuvent ne pas être suggérés dans vos choix. Les centres de vaccination qui vous sont proposés tiennent compte des critères ci-dessus.

Numéro NISS (sans point, tiret, espaces)

11 chiffres\*

Code postal de domiciliation\*

XXXXXX

Je déclare sur l'honneur que j'appartiens au groupe de personnes appartenant aux catégories/phases de vaccination actuelles, identifiées pour recevoir un vaccin anti- COVID-19.

Continuer



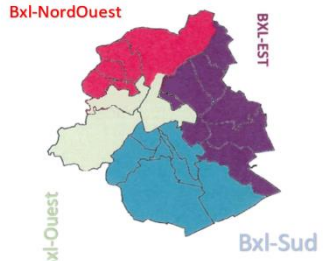
www.coronavirus.brussels

## Point d'information vaccination Infopunt vaccinatie

Vous avez des questions sur la VACCINATION ?  
Votre PHARMACIEN peut vous conseiller.  
Heb Je vragen over VACCINATIE?  
Je APOTHEKER kan je raad geven.



Merci. Bedankt.  
Da vous faires vacciner. Om je te laten vaccineren.



- Équipe mobile
- Personne grabataire
  - Sans-abris
  - Sans-papiers



Local tracing

60 zones 100.000 citizens

Primary Care Network /  
EersteLijnsZone



VACCINATION

Vaccination  
Centers  
1-2

Mobile Teams

Population  
Manager

DATA  
DRIVEN

DASHBOARD

Electronic  
Health  
Record

Uptake data

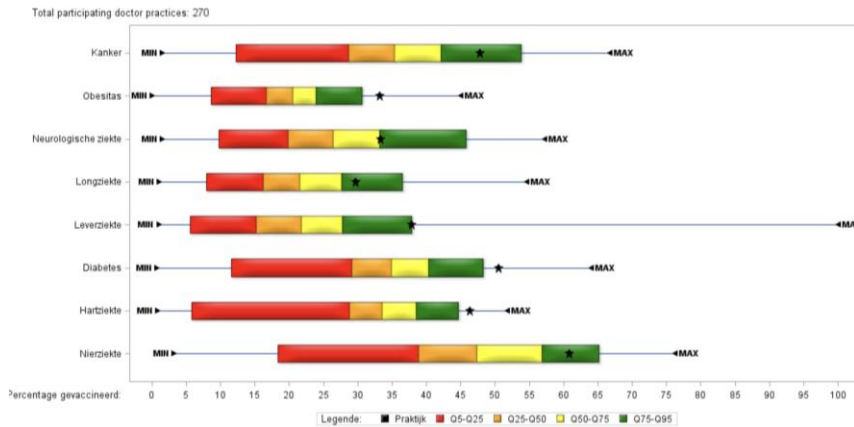
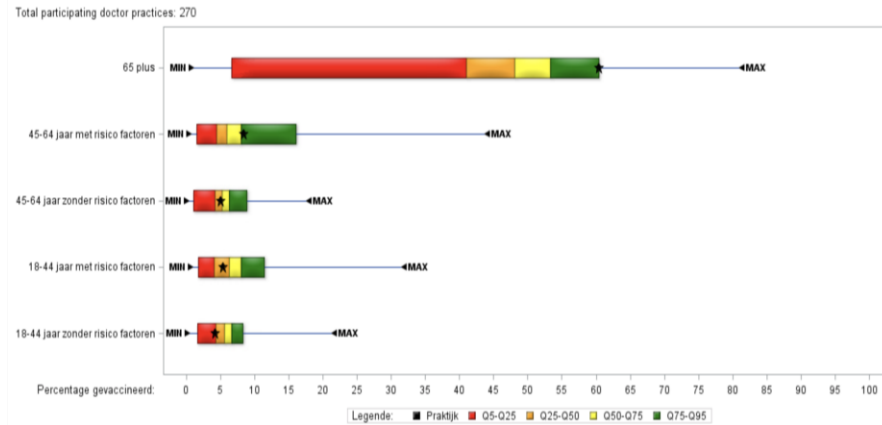
statistical sector  
+ SES /  
nationality

1218  
GP groups

General  
Practitioners

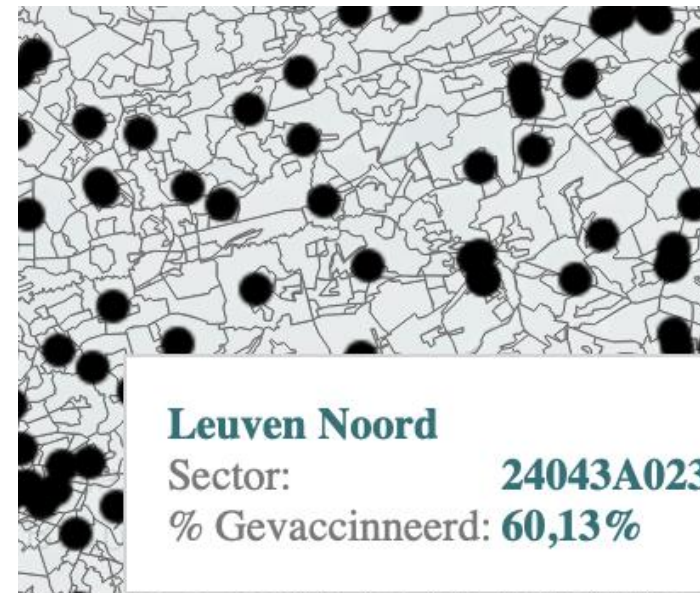
Pharmacie

# Populationmanager and Dashboard



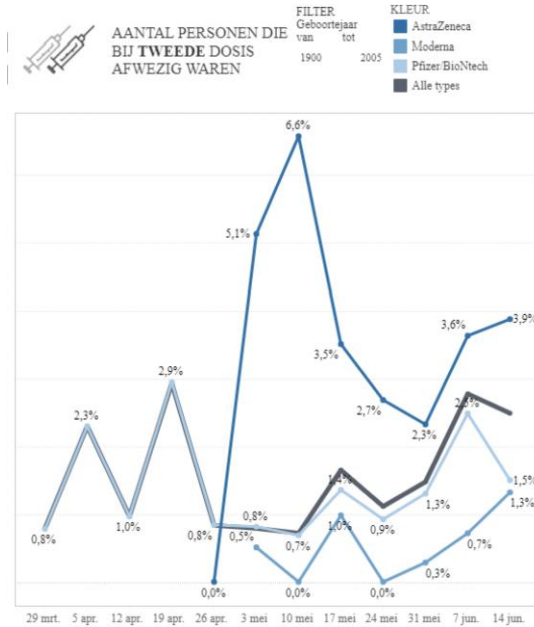
Connected to DATA

- ▶ Link Primary Care Network Dashboard and GP's Electronic Health Records
- 1218 GP groups



**Flanders**  
State of the Art

# Populationmanager and Dashboard



## Connected to DATA

- ▶ Pick up data per statistical zone (+ socio-economic status, nationality)
- ▶ Uptake of 2nd AZ
- ▶ State of Prudence/Prevention -> sustainable datadriven approach

